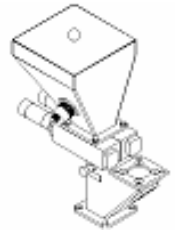




Kleinstmengendosiergerät ppm blender® A2

Patent angemeldet



Kurzbeschreibung:

Der ppm blender A2 ist ein Kleinstmengen- Dosiergerät für rieselfähige Additive (Farbmaterbatch). Vorrangiges Einsatzgebiet ist die Direkteinfärbung auf kleinsten und kleinen Spritzgießmaschinen sowie kleinen Einschneckenextrudern.

Die Dosierung des Additives erfolgt zeitsynchron zum Einzug des Hauptmaterials während der Dosierzeit.

Im Unterschied zum ppm blender A dosieren zwei Pneumatikzylinder mit je einer Dosierkammer alternierend Dosiermengen von 0,01 bis 0,15 Gramm pro Kammer.

Der ppm blender A2 erreicht die doppelte Dosierleistung des ppm blender A bei gleicher Dosiergenauigkeit.

Die A2 Dosierstation kann bei Bedarf ohne Verwendung von Werkzeug gegen eine A Dosierstation oder eine andere A2 Dosierstation gewechselt werden.

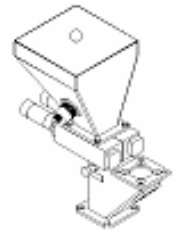
Die Steuerungssoftware ermöglicht auch die Ansteuerung eines ppm loaders.



ppm blender AD mit Steuerung ST01 und Druckluftförderer ppm loader S



Kleinstmengendosiergerät ppm blender® A2



Patent angemeldet

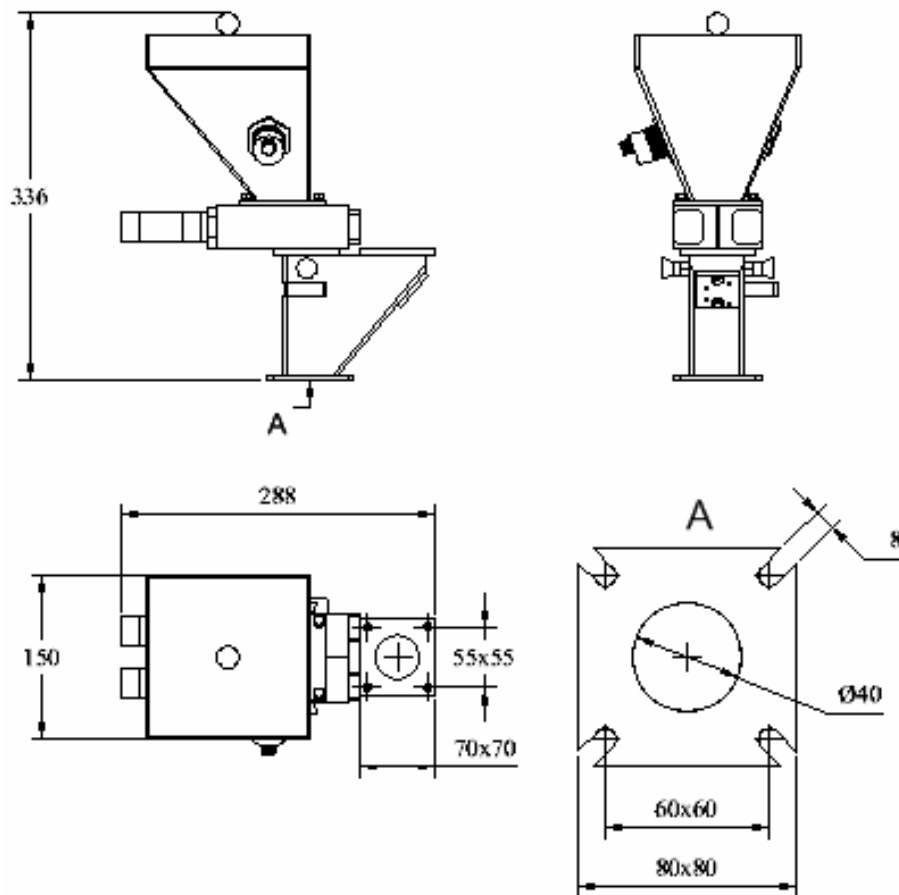
Technische Daten:

Basisausstattung

- Mikroprozessorsteuerung mit Touchscreen und 3 Meter Anschlusskabel
- Dosierung von rieselfähigen Granulaten und Additiven. Dosierung von Mikrobatches
- Dosierstation als Wechselstation konzipiert (für Wechsel Dosierstation kein Werkzeug erforderlich)
- Integrierte Kalibrierkammer für einfache Kalibrierung
- Max. Produkttemperatur 80 ° C
- Betriebsspannung 24V DC (Einphasen-Steckernetzteil 10VA)
- Druckluftanschluss 3-5 bar (Schlauchdurchmesser Ø 6 mm)
- Nettogewicht ppm blender A2: 4,5 kg
- Max. Gesamtdurchsatz Spritzgießen: ca 20-40 kg/h

Zusatzausstattung

- Wechseldosierstationen für häufigen Additivwechsel
- Verarbeitung abrasiver Materialien
- Trichter für Hauptmaterial (empfohlen Ø 190 mm); weitere Ausführungen auf Anfrage
- Anschluss für eigene Nachfüllsysteme (ppm loader) oder Abscheider anderer Anbieter
- Füllstandssonde für Dosierstation
- Näherungssensoren für Kontrolle Dosierzylinder



ppm blender entsprechen den Anforderungen nach CE